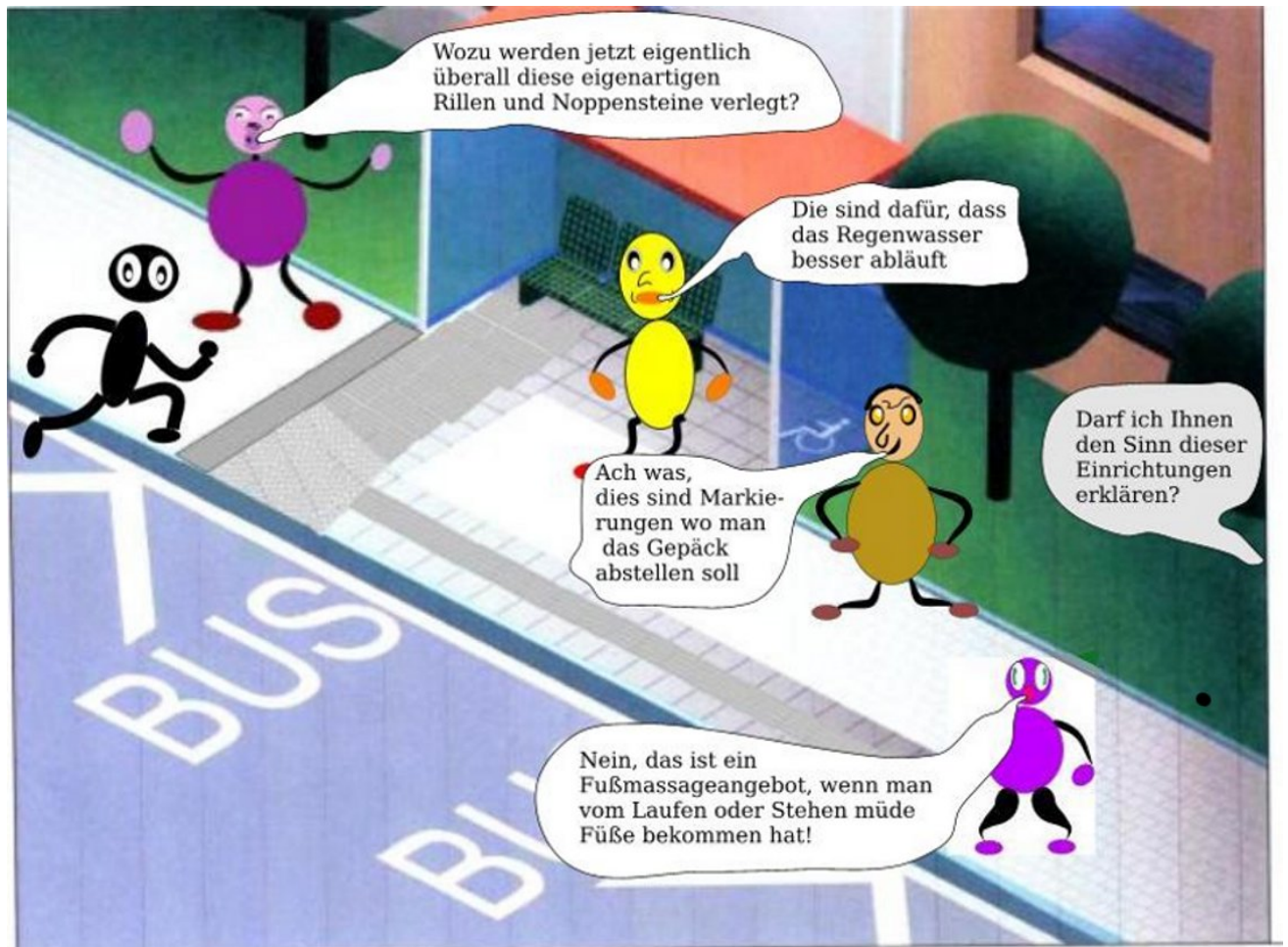


Neulich an der Bushaltestelle (Comic)

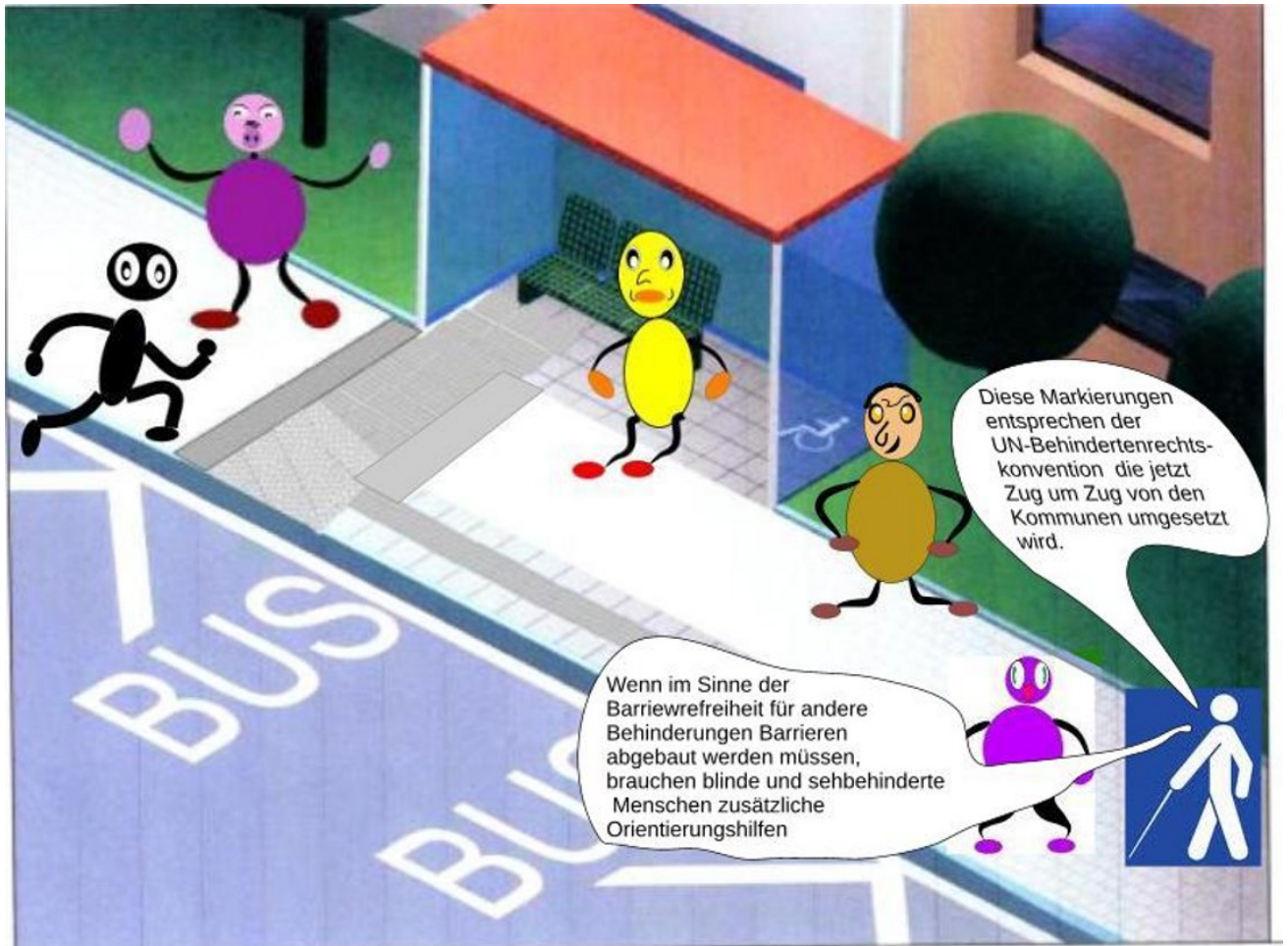
[Bild 1 hören](#)



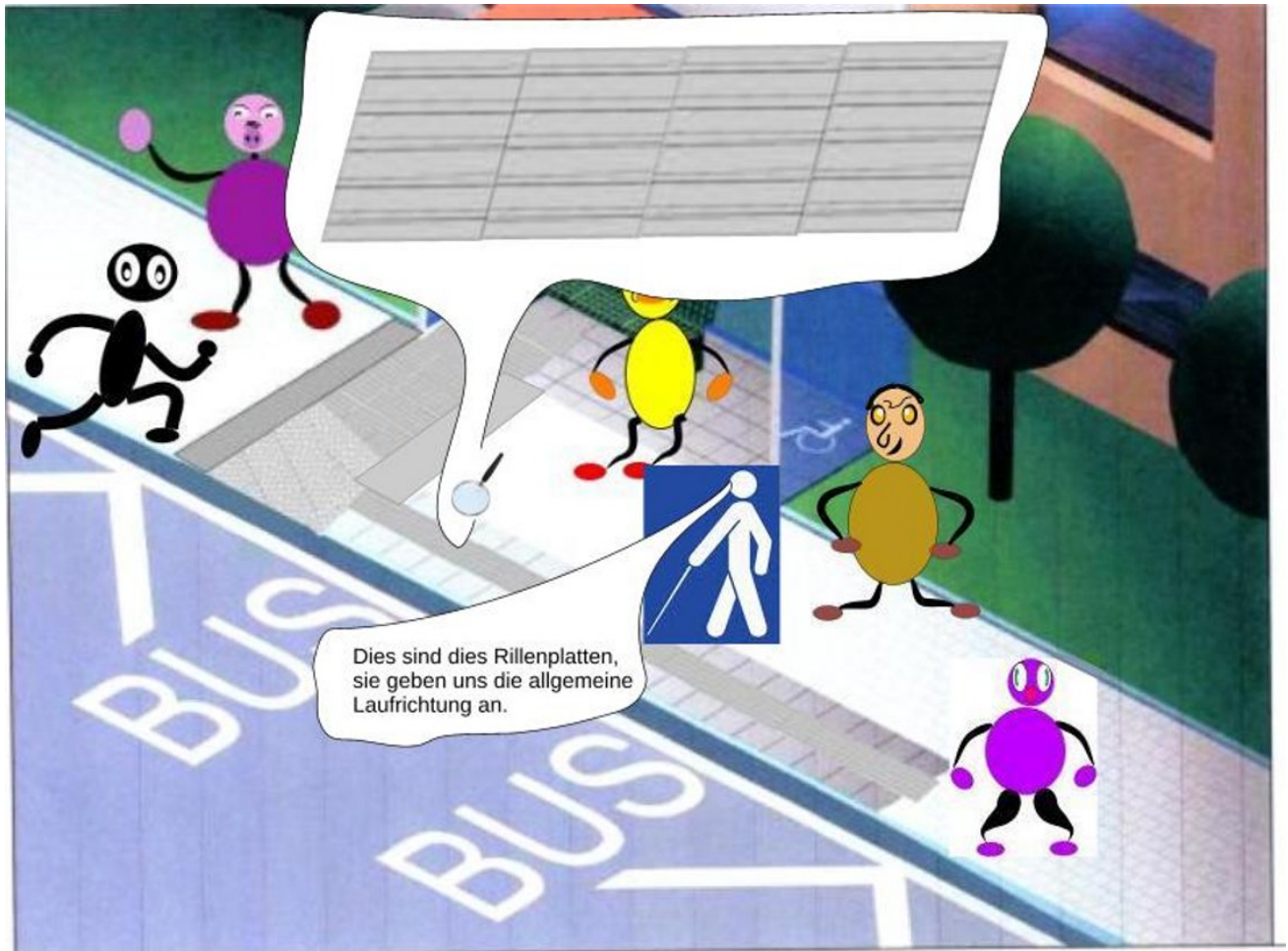
[Bild 2 hören](#)



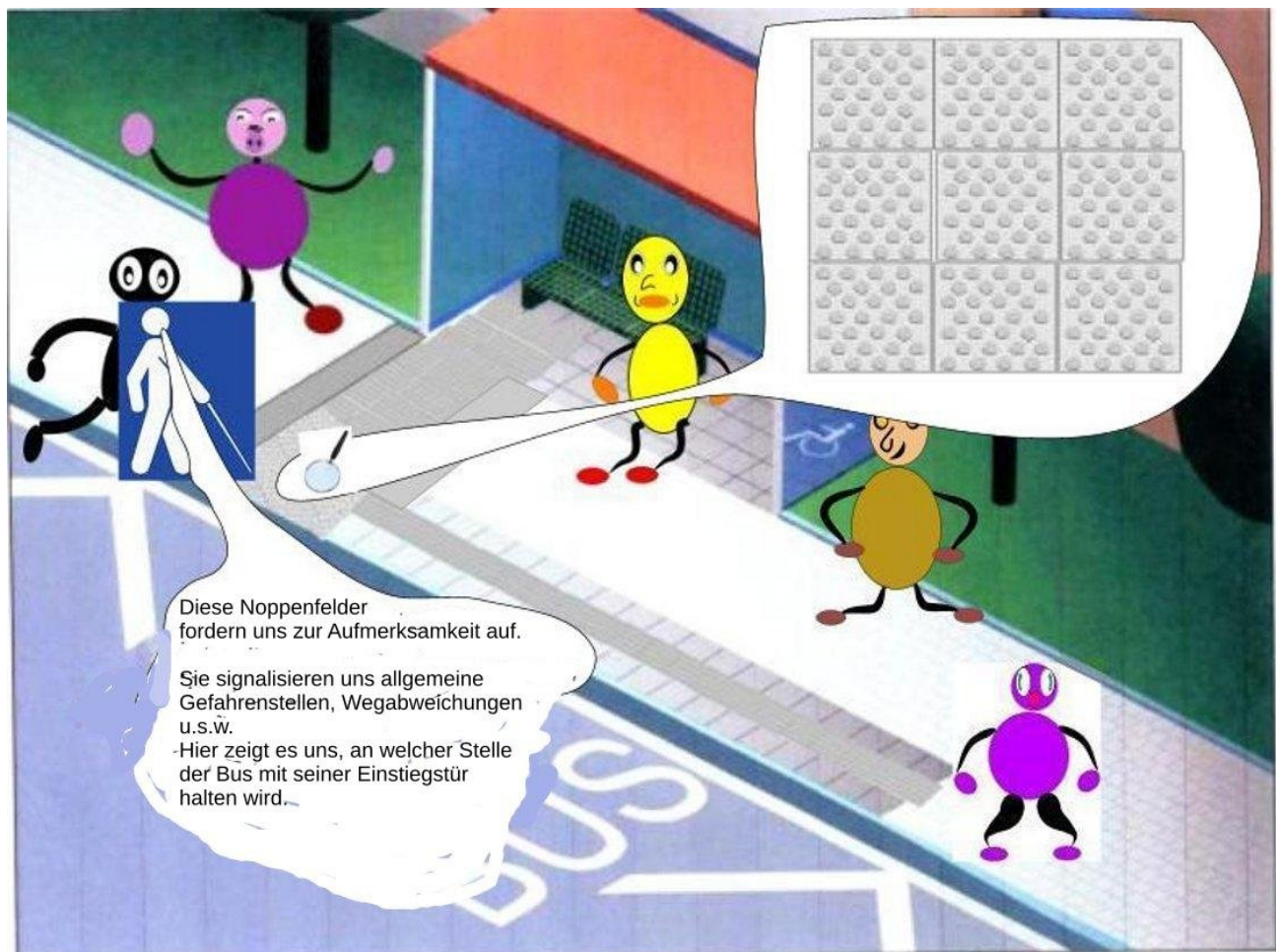
[Bild 3 hören](#)



[Bild 4 hören](#)



[Bild 5 hören](#)

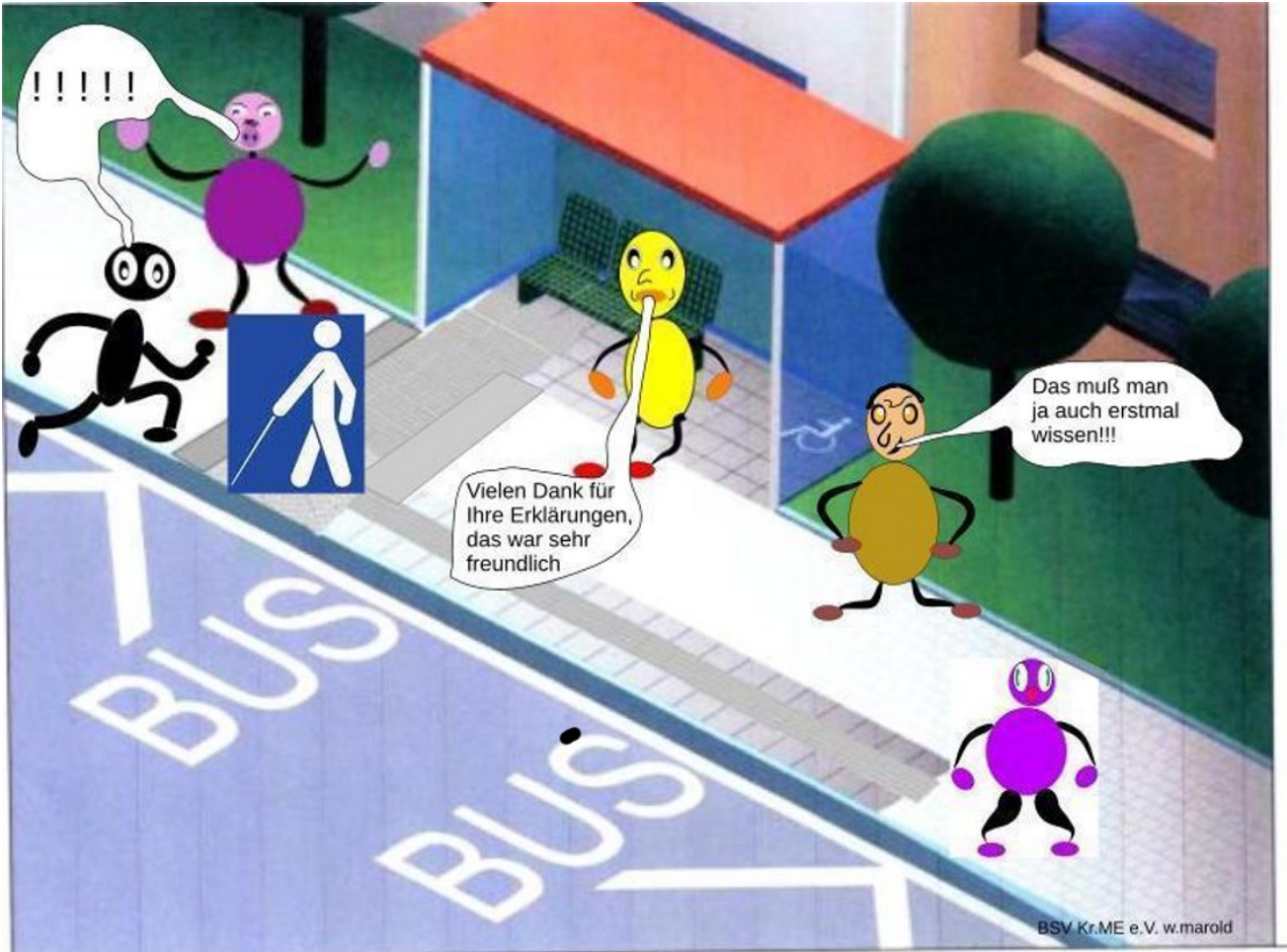


Diese Noppenfelder fordern uns zur Aufmerksamkeit auf.

Sie signalisieren uns allgemeine Gefahrenstellen, Wegabweichungen u.s.w.

Hier zeigt es uns, an welcher Stelle der Bus mit seiner Einstiegstür halten wird...

Bild 6 hören



Vielen Dank für Ihre Erklärungen, das war sehr freundlich

Das muß man ja auch erstmal wissen!!!